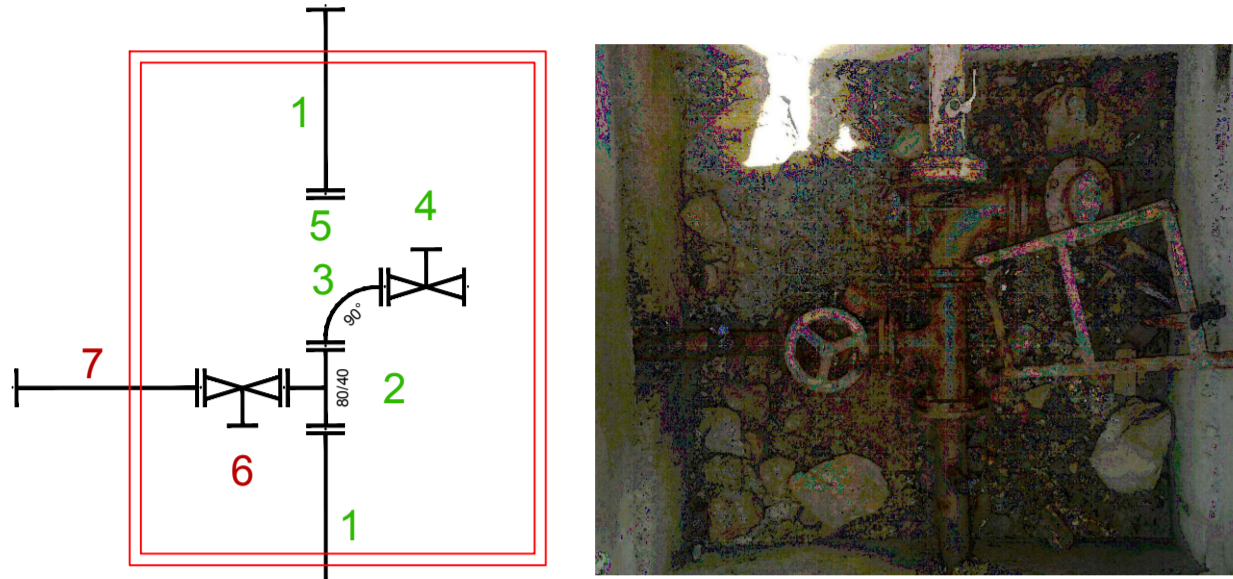
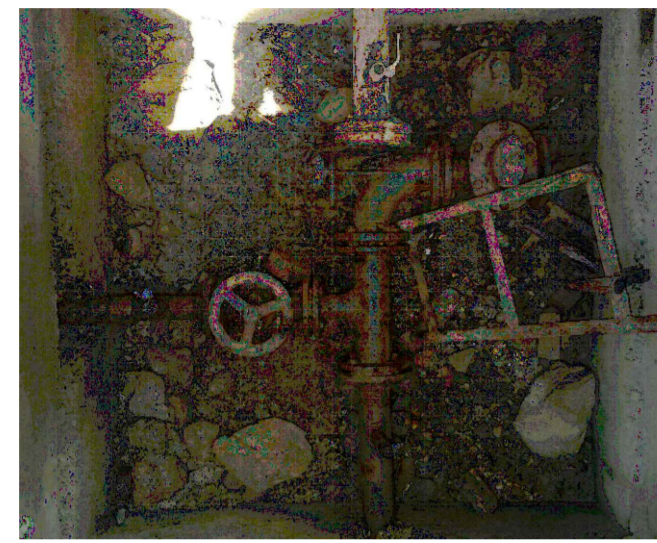


10) Priključitev na obstoječ vodovod
Nadtalni hidrant A

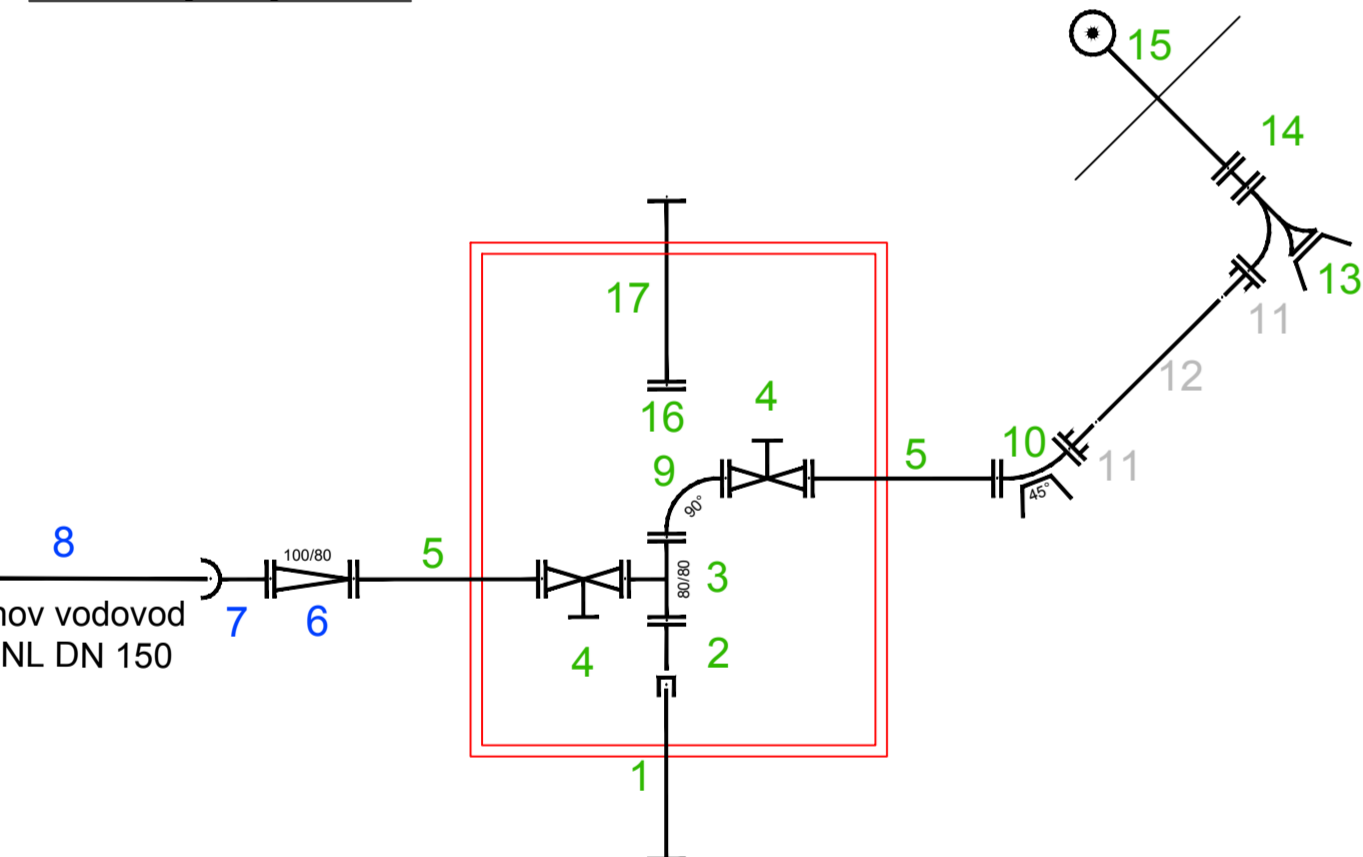
Obstoječ jašek:



- 1 LTŽ, FF kos, DN 80mm, L=1000mm, obstoječ 2 kos
- 2 T kos, DN 80/40mm, obstoječ 1 kos
- 3 FFQ 90°, DN 80mm, obstoječ 1 kos
- 4 EV zasun F4, DN 80mm, z ročnim kolesom, obstoječ 1 kos
- 5 X kos, DN 80mm, obstoječ 1 kos
- 6 EV zasun F4, DN 40mm, z ročnim kolesom, obstoječ 1 kos
- 7 pocinkana, FF kos, DN 40mm, L=1000mm, obstoječ 1 kos



Preurejen jašek:



- 1 LTŽ, FF kos, DN 80mm, obstoječ (se odreže) 1 kos
- 2 Univerzalna spojka, DN 80mm, tip 3057 (+GF+) 1 kos
- 3 T kos, DN 80/80mm, 1 kos
- 4 EV zasun F4, DN 80mm, z ročnim kolesom 2 kos
- 5 FF kos, DN 80mm, L=1000mm 2 kos
- 6 FFR, DN 100/80mm, 1 kos
- 7 E kos, DN 100mm, 1 kos
- 8 Cev NL duktil, DN 100mm, 1 kos
- 9 FFQ 90°, DN 80mm, 1 kos
- 10 FFK 45°, DN 80mm, na podstavku iz betona 1 kos
- 11 Zobata spojka, DN 90/80mm, za cev PE 2 kos
- 12 Cev PE, DN 90mm, L=6.0m 1 kos
- 13 N kos, DN 80mm, 1 kos
- 14 FF kos, DN 80mm, L=400mm 1 kos
- 15 Hidrant nadtalni, lomni, DN 80mm, 1 kos
- 16 X kos, DN 80mm, obstoječ 1 kos
- 17 LTŽ, FF kos, DN 80mm, L=1000mm, obstoječ 1 kos

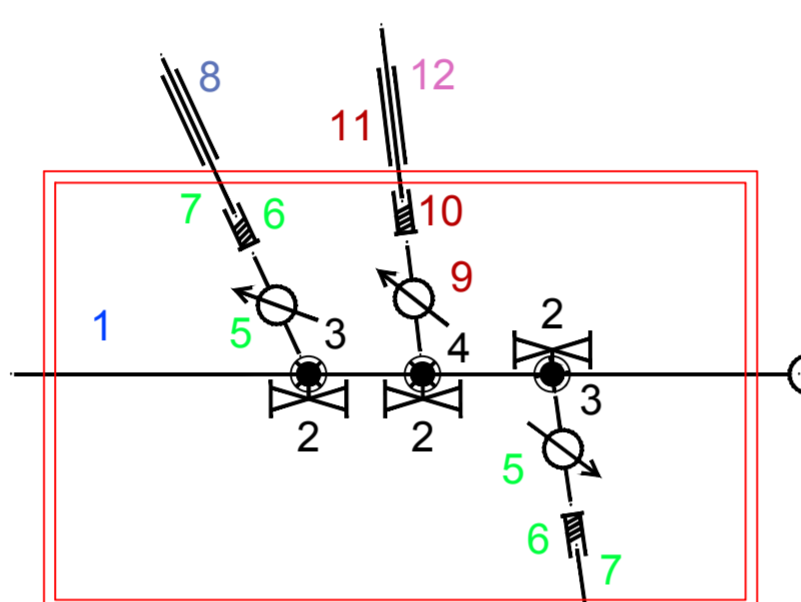
12) Obstojč jašek s tremi hišnimi priključki

Obstoječ jašek:



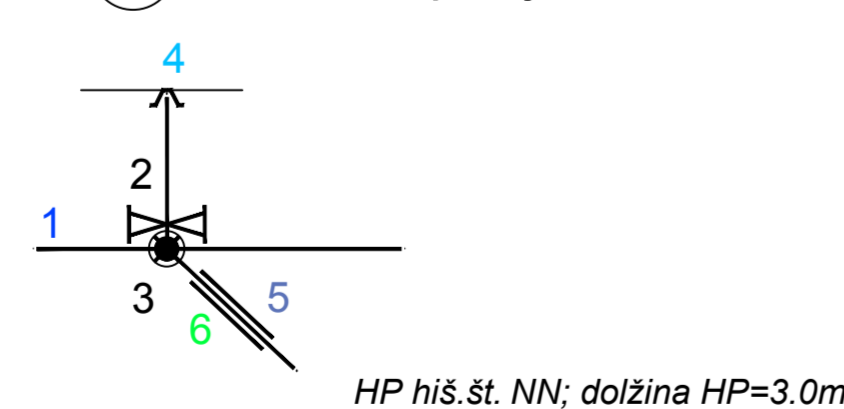
Preurejen jašek:

HP hiš.št. 6a; dolžina HP=4m



- 1 Cev NL duktil, DN 100mm, 1 kos
- 2 Navrtno sedlo ali oklep za NL cev, za HP, v jašku 3 kos
- 3 Prehodna ločna spojka za PE cev, zmanjševalni kos 6/4"/1", 2 kos
- 4 Prehodna ločna spojka za PE cev 1 kos
- 5 Navojni vodomer, DN 32mm, z modulom za daljinsko odčitavanje 2 kos
- 6 Vodomerna spojka, DN 32mm, 2 kos
- 7 Cev PE, DN 32mm, L=do 4.0m 2 kos
- 8 Cev zaščitna PE, DN 50mm, L=5.0m 2 kos
- 9 Navojni vodomer, DN 40mm, z modulom za daljinsko odčitavanje 1 kos
- 10 Vodomerna spojka, DN 40mm, 1 kos
- 11 Cev PE, DN 40mm, L=do 4.0m 1 kos
- 12 Cev zaščitna PE, DN 63mm, L=4.0m 1 kos

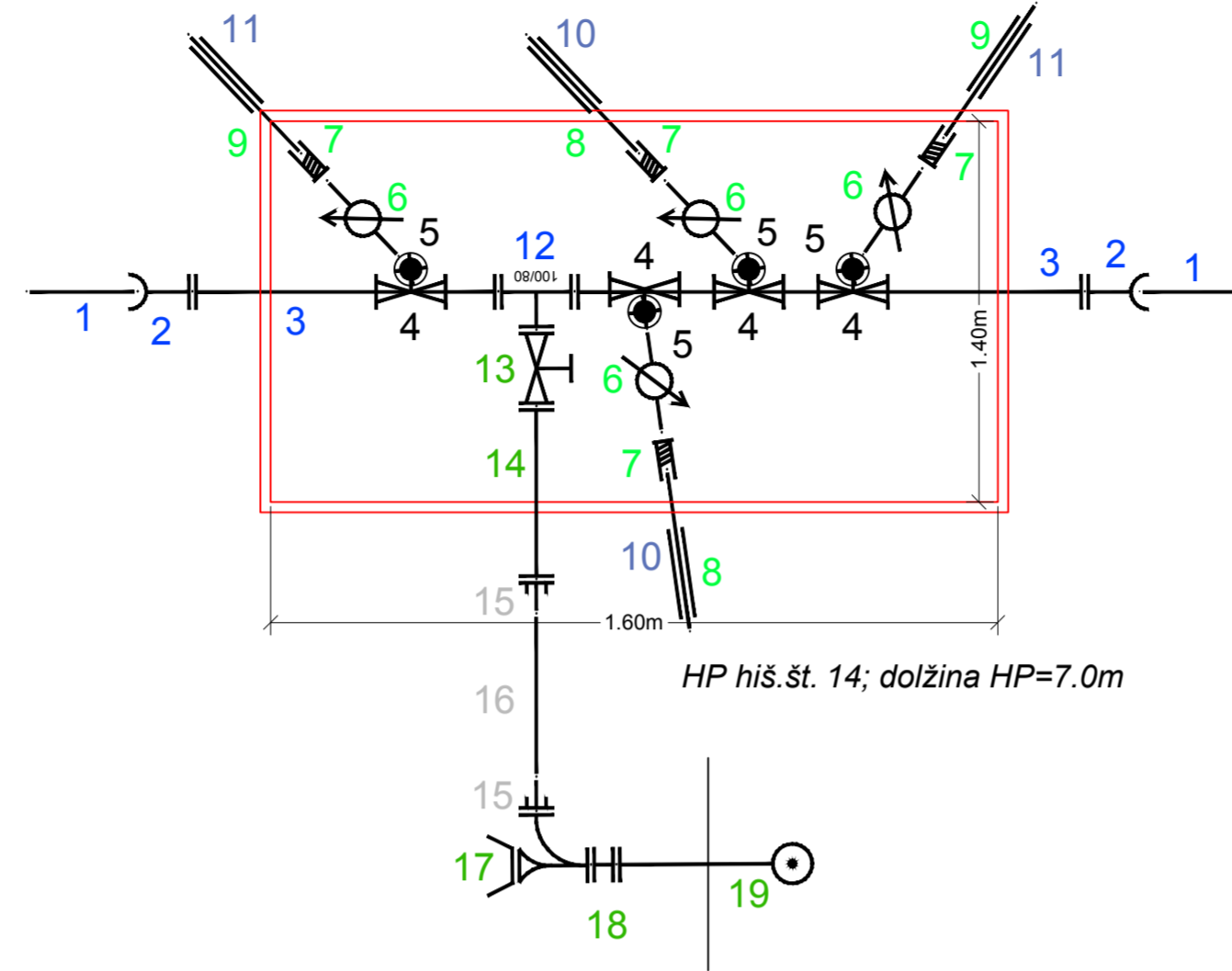
20) Nov hišni priključek



- 1 Cev NL, DN 100mm, 1 kos
- 2 Navrtno sedlo ali oklep za NL cev, za vgradbeno garnituro 1 kos
- 3 Prehodna ločna spojka za NL cev, zmanjševalni kos 6/4"/1", 1 kos
- 4 Cestna kapa s podložnim obročem, DN 125mm, na podstavku iz betona 1 kos
- 5 Cev zaščitna PE, DN 50mm, L=3.0m 1 kos
- 6 Cev PE, DN 32mm, L=3m 1 kos

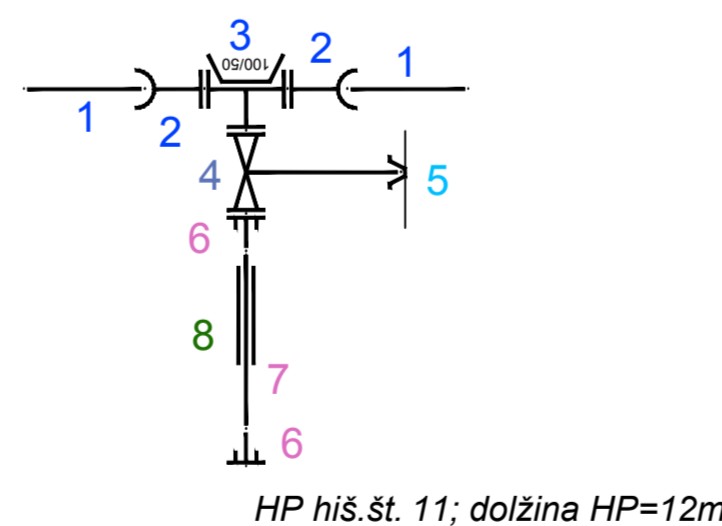
16) Nov jašek s štirimi hišnimi priključki
Nadtalni hidrant B

HP hiš.št. 4; dolžina HP=7.0m
HP hiš.št. 3; dolžina HP=do25m
HP hiš.št. 5; dolžina HP=do25m



- 1 Cev NL duktil, DN 100mm, 2 kos
- 2 E kos, DN 100mm, 2 kos
- 3 FF kos, DN 100mm, L=1000mm 2 kos
- 4 Navrtno sedlo ali oklep za NL cev, za HP, v jašku 4 kos
- 5 Prehodna ločna spojka za PE cev, zmanjševalni kos 6/4"/1", 4 kos
- 6 Navojni vodomer, DN 32mm, z modulom za daljinsko odčitavanje 4 kos
- 7 Vodomerna spojka, DN 32mm, 4 kos
- 8 Cev PE, DN 32mm, L=do 7.0m 2 kos
- 9 Cev PE, DN 32mm, L=do 25.0m 2 kos
- 10 Cev zaščitna PE, DN 50mm, L=7.0m 2 kos
- 11 Cev zaščitna PE, DN 50mm, L=25.0m 2 kos
- 12 T kos, DN 100/80mm, 1 kos
- 13 EV zasun F4, DN 80mm, z ročnim kolesom 1 kos
- 14 FF kos, DN 80mm, L=1000mm 1 kos
- 15 Zobata spojka, DN 90/80mm, za cev PE 2 kos
- 16 Cev PE, DN 90mm, L=6.0m 1 kos
- 17 N kos, DN 80mm, 1 kos
- 18 FF kos, DN 80mm, L=400mm 1 kos
- 19 Hidrant nadtalni, lomni, DN 80mm, 1 kos

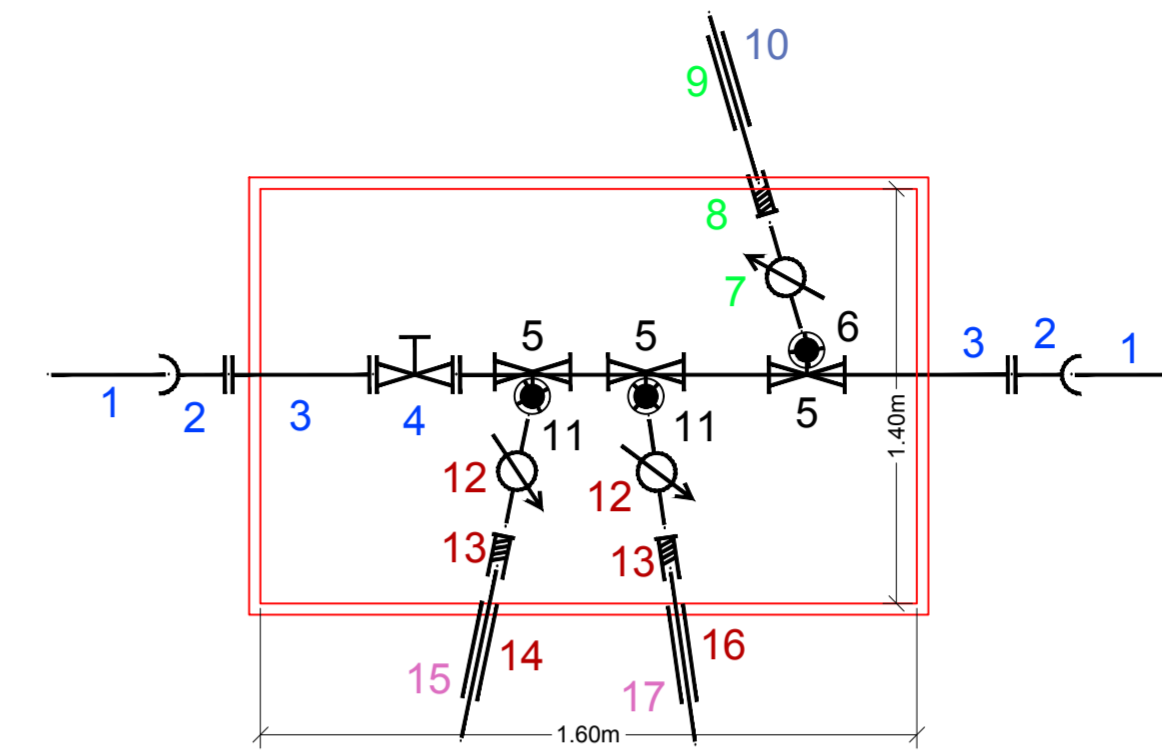
21) Odcep - Hišni priključek DN 50mm



- 1 Cev NL duktil, DN 100mm, 2 kos
- 2 E kos, DN 100mm, 2 kos
- 3 T kos, DN 100/50mm, na podstavku iz betona 1 kos
- 4 EV zasun, DN 50mm, z vgradbeno garnituro 1 kos
- 5 Cestna kapa; vodovodna, DN 125mm, na podstavku iz betona 1 kos
- 6 Zobata spojka, DN 63/50mm, za cev PE 2 kos
- 7 Cev PE, DN 63mm, L=12.0m 1 kos
- 8 Cev zaščitna PE, DN 75mm, L=12.0m 1 kos

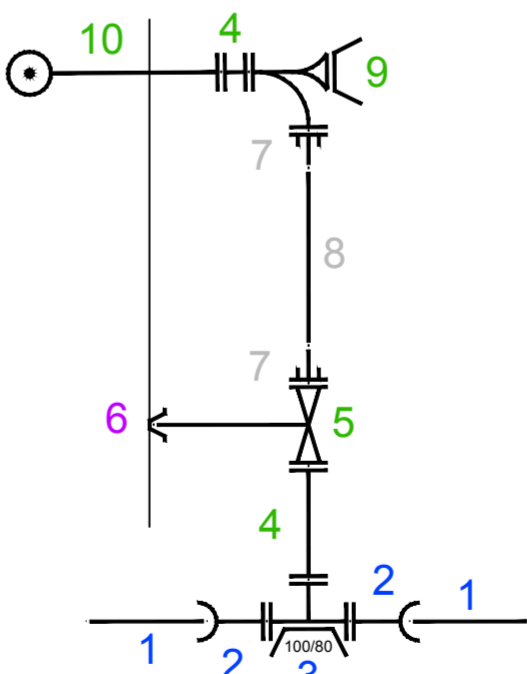
19) Nov jašek s tremi hišnimi priključki
Sekcijski zasun

HP hiš.št. 2; dolžina HP=4.0m



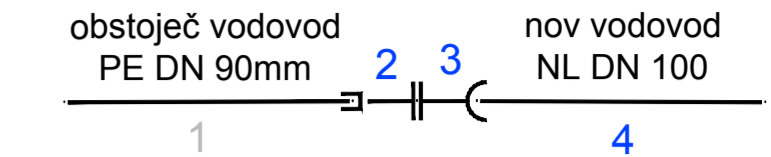
- 1 Cev NL duktil, DN 100mm, 2 kos
- 2 E kos, DN 100mm, 2 kos
- 3 FF kos, DN 100mm, L=1000mm 2 kos
- 4 EV zasun F4, DN 100mm, z ročnim kolesom 1 kos
- 5 Navrtno sedlo ali oklep za NL cev, za HP, v jašku 3 kos
- 6 Prehodna ločna spojka za PE cev, zmanjševalni kos 6/4"/1", 1 kos
- 7 Navojni vodomer, DN 32mm, z modulom za daljinsko odčitavanje 1 kos
- 8 Vodomerna spojka, DN 32mm, 1 kos
- 9 Cev PE, DN 32mm, L=do 4.0m 1 kos
- 10 Cev zaščitna PE, DN 50mm, L=4.0m 1 kos
- 11 Prehodna ločna spojka za PE cev, 2 kos
- 12 Navojni vodomer, DN 40mm, z modulom za daljinsko odčitavanje 2 kos
- 13 Vodomerna spojka, DN 40mm, 2 kos
- 14 Cev PE, DN 40mm, L=do 4.0m 1 kos
- 15 Cev zaščitna PE, DN 63mm, L=4.0m 1 kos
- 16 Cev PE, DN 40mm, L=do 20.0m 1 kos
- 17 Cev zaščitna PE, DN 63mm, L=20.0m 1 kos

22) Nadtalni hidrant C



- 1 Cev NL duktil, DN 100mm, 2 kos
- 2 E kos, DN 100mm, 2 kos
- 3 T kos, DN 100/80mm, na podstavku iz betona 1 kos
- 4 FF kos, DN 80mm, L=400mm 2 kos
- 5 EV zasun, DN 80mm, z vgradbeno garnituro 1 kos
- 6 Cestna kapa; vodovodna, DN 200mm, na podstavku iz betona 1 kos
- 7 Zobata spojka, DN 90/80mm, za cev PE 2 kos
- 8 Cev PE, DN 90mm, L=5.0m 1 kos
- 9 N kos, DN 80mm, 90° na podstavku iz betona 1 kos
- 10 Hidrant nadtalni, lomni, DN 80mm, 1 kos

25) Priključitev na obstoječ vodovod



- 1 Cev PE, DN 90mm, obstoječa 1 kos
- 2 Univerzalna spojka, DN 100mm, tip 3057 (+GF+) 1 kos
- 3 E kos, DN 100mm, 1 kos
- 4 Cev NL duktil, DN 100mm, 1 kos

LEGEDA barvnih oznak:
NL cevi PP, PE cevi

DN 300	DN 110
DN 250	DN 90
DN 200	DN 75
DN 150	DN 63
DN 125	DN 50
DN 100	DN 40
DN 80	DN 32
DN 65	DN 25

FEKALNA KANALIZACIJA PO INDUSTRIJSKI ULICI IN ULICI CANKARJEVEGA BATALJONA NA JESENICAH
(načrt vodovoda)

Investitor: OBČINA JESENICE Cesta železarjev 6 4270 JESENICE	Objekt, lokacija: FEKALNA KANALIZACIJA PO INDUSTRIJSKI ULICI IN ULICI CANKARJEVEGA BATALJONA NA JESENICAH (načrt vodovoda)
Načrt: 3/2 - načrt gradbenih konstrukcij NAČRT VODOVODA	Vrsta projekčne dokumentacije: PZ1
Projektant: PLANING d.o.o. Križe	Vsebinska, naslov risbe: Montažne sheme vozlišč
Planing, d.o.o., Križe Snakovska cesta 68b 4294 Križe, Slovenija Ident. št. 0218 tel: +386 (04) 5955-321 fax: +386 (04) 5955-322 email: planing@siol.net, info@planing.si	Ime in priimek: _____ Ident. št.: G1488 Podpis: _____ Odg. projektant: Uroš FERJAN, udig Izdelal: Uroš FERJAN, udig Kontroliral: _____
Naročnik: _____	Št. projekta: P-587 Št. načrta: P-587/V Št. risbe: 3/2.5.5 Merilo: _____ Datum: julij 2018 Evidentiranje sprememb: _____